

# Rola, Lava

Композиция Rola, включающая письменный стол с передней панелью, подкатную тумбу, комбинированный шкаф и гардероб — **2 129**



Композиция Lava, включающая письменный стол на опорной тумбе, шкафы комбинированные и гардероб — **2 562**



# Rola

## столешница

материал — ДСП  
толщина — 38 мм  
покрытие — меламин  
кромка — ABS (пластиковое противоударное покрытие)  
толщиной 2 мм

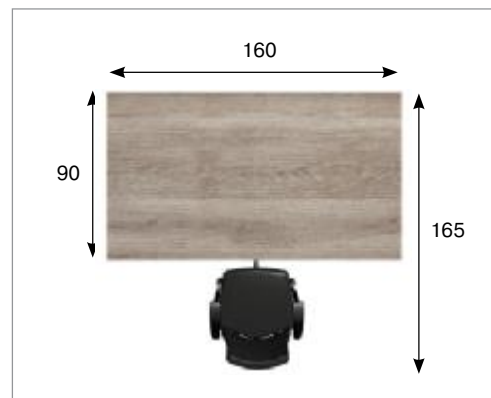
## опоры столов Rola

металлические O-образные опоры, сечением 70x20 мм  
(производство — Италия);  
варианты опор — хромированные и черные (порошковая  
покраска);  
компенсаторы неровности пола до 15 мм

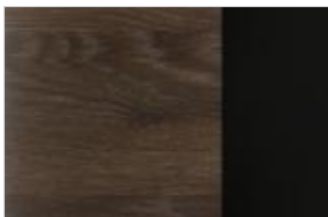
## столы для переговоров

стол размером 240x120 см на металлических опорах,  
система составных столов для переговоров →

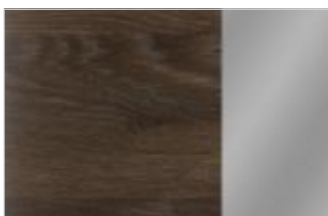
## минимальный размер рабочего места



## варианты цветовых решений



табак, опоры черные



табак, опоры хром



гавана, опоры хром



# Lava


## столешница

материал — ДСП  
толщина — 38 мм  
покрытие — меламин  
кромка — ABS (пластиковое противоударное покрытие)  
толщиной 2 мм

## опоры столов Lava

деревянные — ДСП толщиной 38 мм,  
универсальная опорная тумба — при сборке может быть  
собрана как правой (RH), так и левой (LH)

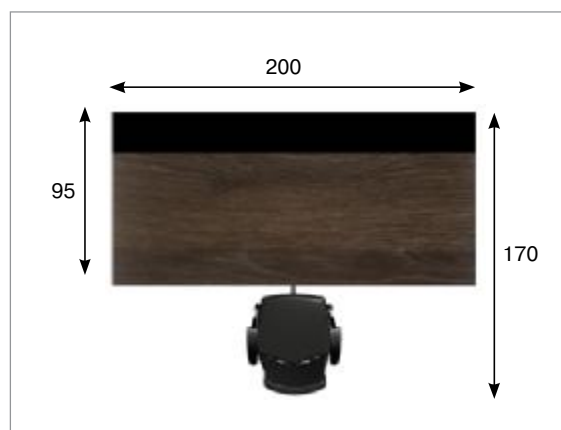
## глянцевые элементы столов Lava

часть столешницы и опор, передняя панель,  
материал — МДФ толщиной 38 мм, ламинированный  
полиэфирной плёнкой,  
возможно изготовление из ДСП в цвете коллекции  4

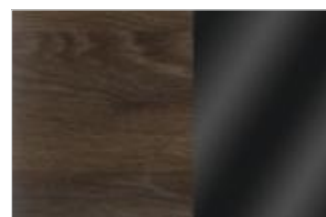
## столы для переговоров

стол размером 220x100 см на деревянных опорах,  
система составных столов для переговоров ➔

## минимальный размер рабочего места



## варианты цветовых решений



табак, черный глянец



гавана, серый глянец



мали, серый глянец

# Rola, Lava

## шкафы

шкафы высотой 83, 121 и 198 см,  
каркасы и полки шкафов в цвете коллекции,  
система плавного закрывания дверей шкафов и ящиков тумб

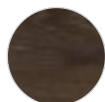


# Rola, Lava

## Столы и дополнительные элементы к столам коллекции Rola



цветовые решения:



табак



гавана

Стол письменный, опоры черные

L=160 RL160B <b>485</b>	L=180* RL180B <b>509</b>	L=200 RL200B <b>529</b>
-------------------------------	--------------------------------	-------------------------------

Стол письменный, опоры хром

L=160 RL160CH <b>845</b>	L=180* RL180CH <b>893</b>	L=200 RL200CH <b>915</b>
--------------------------------	---------------------------------	--------------------------------

Передняя панель

для стола 160 см MP160 <b>49</b>	для стола 180 см* MP180 <b>55</b>	для стола 200 см MP200 <b>59</b>
---	--	---

Приставка / Брифинг-приставка

опоры черные RL100B <b>271</b>	опоры хром RL100CH <b>447</b>
--------------------------------------	-------------------------------------

Стол для переговоров

опоры черные RL240...B <b>673</b>	опоры хром RL240...CH <b>1 097</b>
---	--

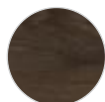
рекомендуем



Кресло  
Ronan →

## Столы и дополнительные элементы к столам коллекции Lava

цветовые решения:



табак



гавана

Стол письменный

L=180* 123 <b>631</b>	L=200 122 <b>675</b>	L=220* 121 <b>721</b>
-----------------------------	----------------------------	-----------------------------

Стол письменный на опорной тумбе

L=210* 127 <b>967</b>	L=230 126 <b>1 011</b>	L=250* 125 <b>1 057</b>
-----------------------------	------------------------------	-------------------------------

Приставка к столу

301 <b>127</b>
-------------------

Брифинг-приставка

401 <b>395</b>
-------------------

Стол для переговоров

ДСП 929 <b>497</b>	ДСП/глянец 930 <b>895</b>
--------------------------	---------------------------------

рекомендуем

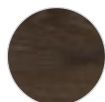


Кресло  
Grace →

# Rola, Lava

## Общие элементы коллекций Rola и Lava

цветовые решения:



табак



гавана

